

la sala de exhibición

Del 27 de enero al 28 de febrero de 2011

Isabel Cruz

Proyecto
seleccionado
5ª convoca-
toria



Plug and Play

Isabel Cruz
2012

Plug and Play. Conexión y desconexión fácil y rápida de todo tipo de dispositivos al computador.

La revolución digital que ha derivado en el nacimiento y popularización del PC (Personal Computer), ha permitido que en él confluya la realización de múltiples tareas por una gran variedad de usuarios, surgiendo la necesidad de crear estrategias para facilitar y agilizar su uso.

Algunas de ellas son la creación y difusión del puerto USB (Universal Serial Bus) como puerto **estándar** que permite la conexión de distintos dispositivos a través de la misma entrada, y el desarrollo de la tecnología Plug and Play, que ofrece la programación necesaria para que el usuario pueda insertar el dispositivo, y este se configure automáticamente sin que sea necesario tener un conocimiento técnico avanzado.

Plug and Play Extendido. La interacción mediada por los aparatos hace que nuestro comportamiento obedezca a lógicas como el Plug and Play. Estandarización, versatilidad, practicidad. Somos terminales o nodos de los sistemas tejidos en el universo digital, puntos que se conectan y desconectan cada vez que quieren.

Esta mediación tiende a separarnos físicamente de los próximos y del entorno. Dejando por fuera o modificando sustancialmente terrenos de la ex-

periencia sensible que también son importantes. Los aparatos en su creciente portabilidad nos devuelven movilidad, nos llevan a disfrutar de más espacios aparte del interior de la casa o la oficina, pero nos quitan o modifican una parte de la experiencia sensible con el mundo material. El reproductor de música nos quita el sonido ambiente, la pantalla del celular nos quita el paisaje. Se privilegia lo remoto frente a lo más próximo.

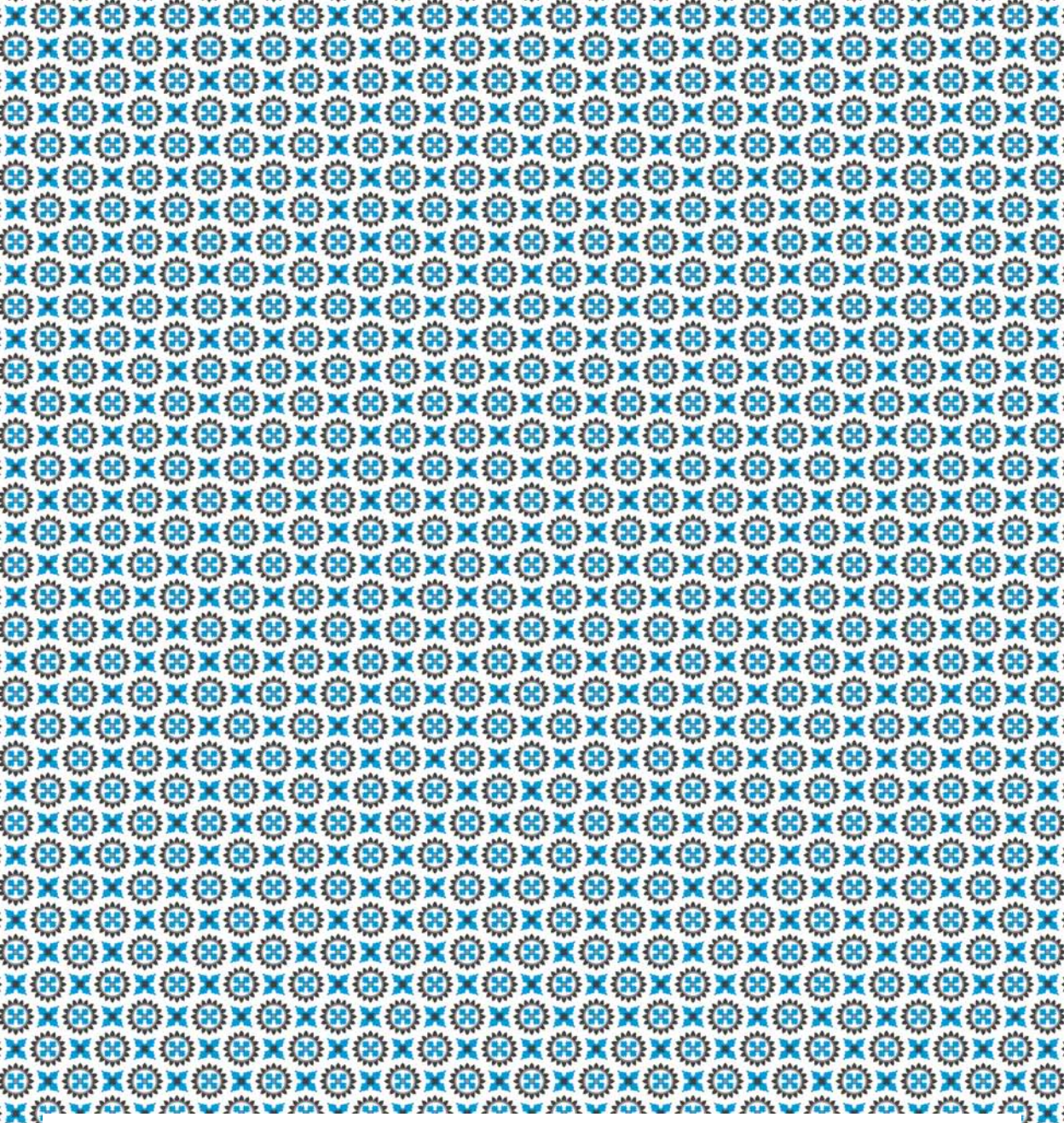
El proyecto busca, aprovechando el gusto generalizado por la música y la profusión de reproductores portables, dislocar la práctica habitual sacando el audio del audífono para crear una superficie vibrante que genere un encuentro entre el cuerpo y el entorno. Señalando que el sonido es uno sólo: desde la experiencia interior de la voz, hasta el audio producido digitalmente amplificado por parlantes, todos comparten los mismos principios básicos y todos deben su comportamiento y existencia a las propiedades físicas de la naturaleza. El sonido es una experiencia física que afecta nuestro cuerpo y el entorno en la medida que las ondas se propagan y golpean diversas superficies. Nuestro cuerpo es una cavidad conductora y resonante que intercambia ondas sonoras con el medio.

Plug and Play invita a los participantes a acostarse, conectar sus dispositivos de audio, compartir y reproducir su música para escucharla y sentirla.

Isabel Cruz

Vive y Trabaja en Cali. Ha realizado estudios en Artes Visuales y Creación Multimedia. Su trabajo gira en torno a la relación entre los seres humanos y la tecnología, en especial los computadores. Esta búsqueda entre las máquinas la ha llevado a reafirmar la condición biológica del hombre, haciendo del cuerpo el objeto central de sus proyectos.





lugar a dudas

Calle 15 Norte # 8N-41 Barrio Granada / Cali - Colombia
Teléfono: 668 23 35 / www.lugaradudas.org
lugaradudas@lugaradudas.org

Coordinación: Yolanda Choís / **Montaje:** Isabel Cruz / **Coordinación de publicaciones:** Cesar Gracia / **Diseño y diagramación:** David Álvarez Gómez / **Corrección de textos y Fotografías:** Diana Cuartas

lugar a dudas es posible gracias al apoyo de:

Mario
Scarpetta

empresa
colombiana
Hivos

FUNDACION
DOEN
NACIONALES
DE COLOMBIA

ARTS
COLLECTIVE
CULTURE

M
MUSEO
DE ARTE
MODERNO

daros-latinoamerica